

NEWS  
FOR  
PARTNERS  
OF  
SEASONHOUSE

aim

発行人 清水 洋一 株式会社 シーズンハウス  
住宅ギャラリーNAKA 那珂町菅谷517-1  
TEL 029-295-1130  
FAX 029-295-1566  
URL <http://seasonhouse.kouji.biz>  
E-mail [seasonh@green.ocn.ne.jp](mailto:seasonh@green.ocn.ne.jp)

VOL. 16  
H. 24. 8月号

料金後納  
郵便

TOP NEWS

お客様とシーズンハウスを  
つなぐ情報誌「aim」

清水建設グループ  
(株)シーズンハウス  
代表取締役  
清水 洋一



毎日、暑い日が続いておりますが如何お過ごしでしょうか。aimも昨年3月の大震災以降ご無沙汰しておりました。まずはお詫び申し上げます。

当社及び(株)清水建設におきましても大震災の際はお客様各位のご要望にお応えすることが出来ず大変ご迷惑をお掛けしましたことを改めてお詫び申し上げます次第です。その状況は徐々に改善されては来ておりますが、まだまだ満足の行く状況ではありません。重ねてお詫び申し上げます。

昨今の建設業を取り巻く環境は目まぐるしく変化し、お客様におかれましてもその対応に苦慮していることとお察しいたします。原発事故後の再生可能エネルギー、HEMSに代表される建物全体に対する省エネと管理等、政府の変化、そして近々には消費税UPとまったく予断を許さない状況です。しかし、当社及び(株)清水建設におきましてはそれらの課題に対して真摯に受け止め、時代の最先端を走る企業を目指し、お客様の様々なニーズにお応え出来ます様に社員一同、研鑽を重ねております。また、グループとしても地域環境に配慮した事業なども展開しながら、今後ともお客様第一主義で邁進してゆく所存でありますので宜しくお願いいたします。

# 夢造くんのネーム木札で、 水戸ホーリーホックを応援 茨城の森・湖も守れる！

夢造くんの  
地球  
応援  
プロジェクト  
いばらき  
県産材  
100%

夢造くんのネーム木札は、茨城県産のヒノキで作られています。木札の売上金の一部は「茨城県森林湖沼環境基金」に寄付されます。水戸ホーリーホックファンの皆様が、この木札にお名前や好きな文字を刻むことにより、茨城県の森林や湖などを守る活動の支援につながります。

1,000円 税込

本体価格945円+寄付金55円

茨城県産ヒノキ材使用/文字刻印費含む

紐付：首掛け用、ストラップ用の選択可能

※書体…ゴシック・明朝・勘亭流の3種類からお選び頂きます。詳細は裏面をご覧ください

※紐の長さ…首掛け用：全長 42cm  
ストラップ用：全長 12cm

送料無料



水戸ホーリーホックの沼田社長様に  
ネーム木札を進呈しました！



ご注文・お問合わせ

TEL: 029-295-1130

受付時間：10:00～19:00/年中無休

FAX: 029-295-1566

受付時間：24h/年中無休

ネット通販：<http://yumezou.shop-pro.jp/>

E-mail: [info@yumezou.com](mailto:info@yumezou.com)

facebook: [www.facebook.com/yumezo/](http://www.facebook.com/yumezo/)

YouTube: [www.youtube.com/yumezoukun/](http://www.youtube.com/yumezoukun/)

住まいのトレンドをトータルコーディネート

リフォーム

我流生活 夢造くん

本部：〒310-0803 茨城県水戸市城南3-5-14  
<http://www.yumezou.com>

夢造くん

検索



裏

表

W24mm x H120mm

「夢造くんネーム木札」はJリーグのオフィシャルグッズです

# 「省エネ」住宅から「創エネ」住宅へ

これまでにあった環境配慮に加え、震災以降はとくに節電が推奨され、家電や住宅、さまざまな分野で今や省エネ意識は一般常識です。そんな中、更に推進されているのが「創エネ」意識。時代はまさにエネルギーを自らが創るという次元に突入しています。各家庭レベルで、省エネするだけでなく、太陽光発電システムや家庭用燃料電池を利用して積極的にエネルギーを創り出す方向に動いています。つまり、これからは一般住宅も「創エネ」住宅が増えていくことは間違いありません。住宅も新時代に突入するのです。

今もっとも注目されているのが、自ら電力をつくり効率よく使用しながら、電力の自給自足を目指す家「スマートハウス」です。しかし、既にマイホーム所有しているお客様、「ウチは無理か・・・」と諦めていませんか？「スマートハウス」はなにも新築でなければダメ。と言う訳ではありません、今お住まいの家をリフォームで「スマートハウス」にすることも可能です、ご興味のある方は是非、当社にお問い合わせください。

**暮らしのアイデアカルト**  
**住まいのお手入れ**  
**和室のお手入れのコツ**  
 和室は水分を嫌うため、から拭きが基本です。普段のお手入れは、「まめにホコリを取り、風を通しましょう。色あせや色やけは避けられませんが、障子の張替え・畳替えは定期的に行うのがコツです。」

**障子のお手入れのコツ**  
 障子の棧は特にホコリがたまりやすい箇所ですが、水拭きは、水拭きすると、ホコリを含んだ水分が棧にしみ込み、かえって黒く汚れてしまいます。汚れが障子紙に移りシミがつかう場合も。

障子の棧と、障子紙を上から下に向かってハタキでホコリを払います。ホリプロビレン製のハタキなら、ホコリを吸着させるので、ホコリが舞うのを抑えられます。

※障子は一年に一回の張替えがベストです。少なくとも三年に一度は張替えをしましょう。

**襖のお手入れ**  
 襖で一番汚れのつきやすい部分は、引き手まわり、年月が経つと汚れが目だつて着てしまいます。襖紙は水拭きできないため、普段のこまめな手入れが必要です。

■ 毎回のお手入れ  
 一、襖紙は、上から下へ軽くなでるようにハタキ等でホコリを払います。  
 二、枠・引き手部分は、から拭きしましょう。手垢やうすうすとした汚れは、やわらかい消しゴムで擦ると落とすことができます。  
 三、敷居は掃除機等で、ホコリを取り、隙間に挟まったホコリ・ゴミは竹くしなどでかき出ししましょう。

※「敷居スベリ」などの専用テープを溝に貼ると滑りが良くなります。

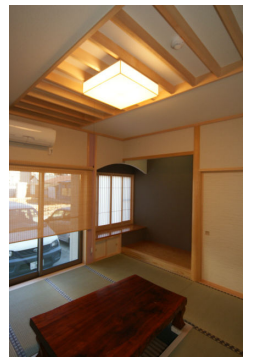
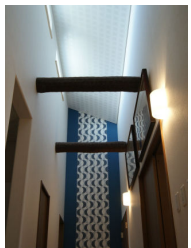
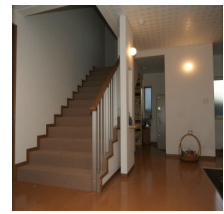
★ 敷居の溝に凹凸が出来ている場合は、紙ヤスリで擦ってから貼りましょう。敷居の溝がすり減って、襖が外れやすくなっている場合にも効果的です。

ホームセンターなどで専用テープを購入する際、あらかじめ自宅の敷居の幅を計るのを忘れずに行ってください。

## (株) 清水建設グループの最新情報



水戸市 A様邸 新築工事



古い建物の梁の一部を再利用し、思い出の一部を残しました。



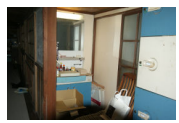
狭かった浴室もゆっくり足を伸ばして入れます中庭も楽しめるようになりました。



暗くて狭かったトイレも明るく、広く、車椅子も対応できるようになりました。



北側にあるキッチンには新ストーブを設置し、部屋全体をまんべんなく温められるようになりました



使用してなかった古い浴室を収納スペースに、荷物もたっぷり収納できます。



茨城町 横須賀機材 事務所新築工事

水戸市 K様邸 リフォーム工事

### 住宅ギャラリーNAKA